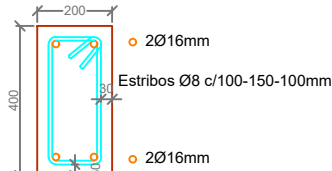
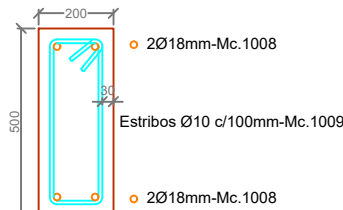


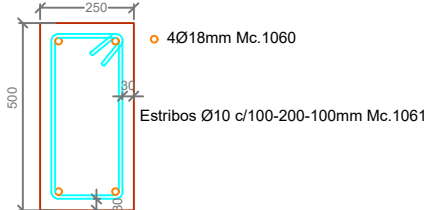
DETALLE DE ARMADURA PARA VIGA DE BORDE(200X400)mm
Esc. 1-10



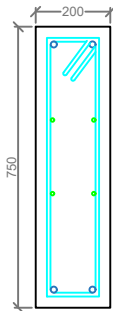
DETALLE DE ARMADURA PARA VIGA (200X500)mm
Esc. 1-10



DETALLE DE ARMADURA PARA VIGA BORDE (250X500)mm
Esc. 1-10

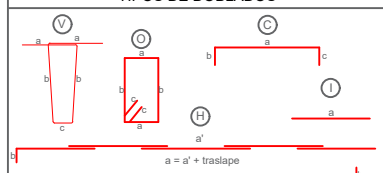


DETALLE DE ARMADURA VIGA (200X750)mm
Esc. 1-10



- 4Ø16mm-Mc1020
- 4Ø12mm-Mc1021
- Estribos Ø10mm
- @/100-200-100-Mc1022

TIPOS DE DOBLADOS



NOTA: La planilla de hierro fue elaborada por el diseñador para determinar cantidades de hierro a nivel de presupuesto. El contratista deberá efectuar su planilla de corte de hierro para armado de los elementos en obra, previa aprobación de la Fiscalización.

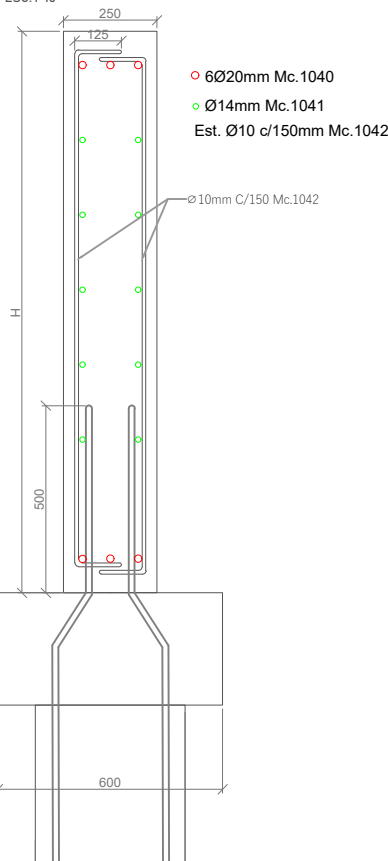
MATERIALES

- Hormigón estructural para losa: $f_c = 350 \text{ Kg/cm}^2$
- Hormigón estructural para vigas prefabricadas: $f_c = 400 \text{ Kg/cm}^2$
- Acero de Refuerzo : $f_y = 4200 \text{ Kg/cm}^2$
- Acero de Refuerzo en Mallas electrosoldadas: $f_y = 5000 \text{ Kg/cm}^2$

NOTAS GENERALES

- Todas las medidas están en milímetros (mm).
- Las cotas en metros (m).
- Las medidas prevalecen sobre la escala del dibujo
- Las longitudes, medidas y cotas deberán ser verificadas por el constructor

ARMADURA MURO e=250mm
ESC. 1-10



FASE 1					
MODULO 10					
PLANILLA DE HORMIGON DE VIGA BORDE 200x400 mm ($f'_c = 350 \text{ kg/cm}^2$)					
altura (mm)	ancho (mm)	Codigo	Longitud (mm)	Cantidad	Volumen (m ³)
200	400	VIGA 200X400-M10-01	2900	1.000	0.232
200	400	VIGA 200X400-M10-02	6100	2.000	0.976
200	400	VIGA 200X400-M10-03	5000	2.000	0.800
200	400	VIGA 200X400-M10-04	6340	2.000	1.014
200	400	VIGA 200X400-M10-05	5920	1.000	0.474
TOTAL=				3.496	

FASE 1											
MODULO 10											
PLANILLA DE HIERRO DE VIGAS ($f_y=4200 \text{ Kg/cm}^2$)											
Mc	Tipo	Ø mm	Espac. (mm)	Cant.	Dimensiones (m)			Longitud (m)		Peso (kg)	
					a	b	c	d	e	Unidad	Total
1010	C	16		4	0.20	2.90	0.20	0.20	3.30	13.20	5.21
1020	O	10	100-200-100	23	0.28	0.88	0.17		1.33	29.87	0.93
Total de vigas código VIGA 200X400-M10-01											32.86
VIGA 200X400 mm											
PLANILLA DE HIERRO DE VIGAS ($f_y=4200 \text{ Kg/cm}^2$)											
Mc	Tipo	Ø mm	Espac. (mm)	Cant.	Dimensiones (m)			Longitud (m)		Peso (kg)	
					a	b	c	d	e	Unidad	Total
1010	C	16		4	0.20	6.10	0.20	0.20	6.50	26.00	10.29
1020	O	10	100-200-100	39	0.28	0.88	0.17		1.33	51.28	0.92
Total de vigas código VIGA 200X400-M10-02											72.85
VIGA 200X400 mm											
PLANILLA DE HIERRO DE VIGAS ($f_y=4200 \text{ Kg/cm}^2$)											
Mc	Tipo	Ø mm	Espac. (mm)	Cant.	Dimensiones (m)			Longitud (m)		Peso (kg)	
					a	b	c	d	e	Unidad	Total
1010	C	16		4	0.20	5.40	0.20	0.20	5.80	21.60	8.92
1020	O	10	100-200-100	31	0.28	0.88	0.17		1.33	43.96	0.82
Total de vigas código VIGA 200X400-M10-03											61.19
VIGA 200X400 mm											
PLANILLA DE HIERRO DE VIGAS ($f_y=4200 \text{ Kg/cm}^2$)											
Mc	Tipo	Ø mm	Espac. (mm)	Cant.	Dimensiones (m)			Longitud (m)		Peso (kg)	
					a	b	c	d	e	Unidad	Total
1010	C	16		4	0.20	6.34	0.20	0.20	6.74	26.96	10.64
1020	O	10	100-200-100	40	0.28	0.88	0.17		1.33	52.88	0.92
Total de vigas código VIGA 200X400-M10-04											150.31
VIGA 200X400 mm											
PLANILLA DE HIERRO DE VIGAS ($f_y=4200 \text{ Kg/cm}^2$)											
Mc	Tipo	Ø mm	Espac. (mm)	Cant.	Dimensiones (m)			Longitud (m)		Peso (kg)	
					a	b	c	d	e	Unidad	Total
1010	C	16		4	0.20	5.90	0.20	0.20	6.30	25.20	9.98
1020	O	10	100-200-100	36	0.28	0.88	0.17		1.33	50.08	0.82
Total de vigas código VIGA 200X400-M10-05											70.76

FASE 1											
MODULO 10											
PLANILLA DE HIERRO DE VIGAS ($f_y=4200 \text{ Kg/cm}^2$)											
Mc	Tipo	Ø mm	Espac. (mm)	Cant.	Dimensiones (m)			Longitud (m)		Peso (kg)	
					a	b	c	d	e	Unidad	Total
1010	C	16		4	0.20	5.21	0.20		5.61	22.44	9.05
1015	C	10		2	0.15	5.21	0.15		5.51	11.02	4.40
1020	O	10	100-200-100	32	0.19	0.44	0.19	0.44	1.41	45.19	0.97
Total de vigas código Viga Borde 250x500-M10-01											75.07
VIGA 250X500 mm											
PLANILLA DE HIERRO DE VIGAS ($f_y=4200 \text{ Kg/cm}^2$)											
Mc	Tipo	Ø mm	Espac. (mm)	Cant.	Dimensiones (m)			Longitud (m)		Peso (kg)	
					a	b	c	d	e	Unidad	Total
1010	C	16		4	0.20	5.30	0.20		5.50	22.00	8.66
1015	C	10		2	0.15	5.30	0.15		5.40	10.60	4.30
1020	O	10	100-200-100	32	0.19	0.44	0.19	0.44	1.41	44.42	0.97
Total de vigas código Viga Borde 250x500-M10-02											68.77
VIGA 250X500 mm											
PLANILLA DE HIERRO DE VIGAS ($f_y=4200 \text{ Kg/cm}^2$)											
Mc	Tipo	Ø mm	Espac. (mm)	Cant.	Dimensiones (m)			Longitud (m)		Peso (kg)	
					a	b	c	d	e	Unidad	Total
1010	C	16		4	0.20	4.95	0.20		5.35	21.40	8.44
1015	C	10		2	0.15	4.95	0.15		5.35	10.90	4.34
1020	O	10	100-200-100	31	0.19	0.44	0.19	0.44	1.41	43.36	0.97
Total de vigas código Viga Borde 250x500-M10-03											68.77

FASE 1					
MODULO 10					
PLANILLA DE HORMIGON DE VIGA BORDE 250x500 mm ($f'_c = 350 \text{ kg/cm}^2$)					
altura (mm)	ancho (mm)	Codigo	Longitud (mm)	Cantidad	Volumen (m ³)
250	500	Viga Borde 250x500-M10-01	5210	4.000	2.605
250	500	Viga Borde 250x500-M10-02	5100	1.000	0.638
250	500	Viga Borde 250x500-M10-03	4950	1.000	0.619
TOTAL=				3.861	

FASE 1											
MODULO 10											
PLANILLA DE HIERRO DE VIGAS ($f_y=4200 \text{ Kg/cm}^2$)											
Mc	Tipo	Ø mm	Espac. (mm)	Cant.	Dimensiones (m)			Longitud (m)		Peso (kg)	
					a	b	c	d	e	Unidad	Total
1020	C	16		4	0.20	3.60	0.20		4.00	16.00	6.31
1021	C	12		4	0.15	3.60	0.15		3.90	15.60	3.46
1022	O	10	100-200-100	24	0.14	0.69	0.14	0.69	1.81	43.44	1.12
Total de VIGA AMARRE 200X750 mm											65.89
Total de vigas código Viga AMARRE 200x750-M10-01											65.89

FASE 1					
MODULO 10					
PLANILLA DE HORMIGON DE VIGA DE AMARRE 200x750 mm ($f'_c = 350 \text{ kg/cm}^2$)					
altura (mm)	ancho (mm)	Codigo	Longitud (mm)	Cantidad	Volumen (m ³)
200	750	Viga AMARRE 200x750-M10-01	3600	1.00	0.540
TOTAL=				0.540	

FASE 1					
MODULO 10					
PLANILLA DE HORMIGON DE VIGA 200x500 mm ($f'_c = 350 \text{ kg/cm}^2$)					
altura (mm)	ancho (mm)	Codigo	Longitud (mm)	Cantidad	Volumen (m ³)
500	200	VIGA 200X500 -M10-01	1650	10.000	1.650
TOTAL=				1.650	

FASE 1														
MODULO 10														
VIGA 200X500 mm					Codigo: VIGA 200X500 -M10-01			Longitud prom= 1650 mm		Cant vigas= 10 U				
PLANILLA DE HIERRO DE VIGAS (fy=4200 Kg/cm²)														
Mc	Tipo	Ø mm	Espac. (mm)	Cant.	Dimensiones (m)					Longitud (m)		Peso (kg)		Obs
					a	b	c	d		e	Unidad	Total	Unitario	
1008	C	18		4	0.20	1.65	0.20			2.05	8.20	4.10	16.38	Gancho
1009	O	10	100-150-100	17	0.28	0.88	0.17			1.33	21.98	0.82	13.55	
Total de VIGA 200X500 mm													29.93	